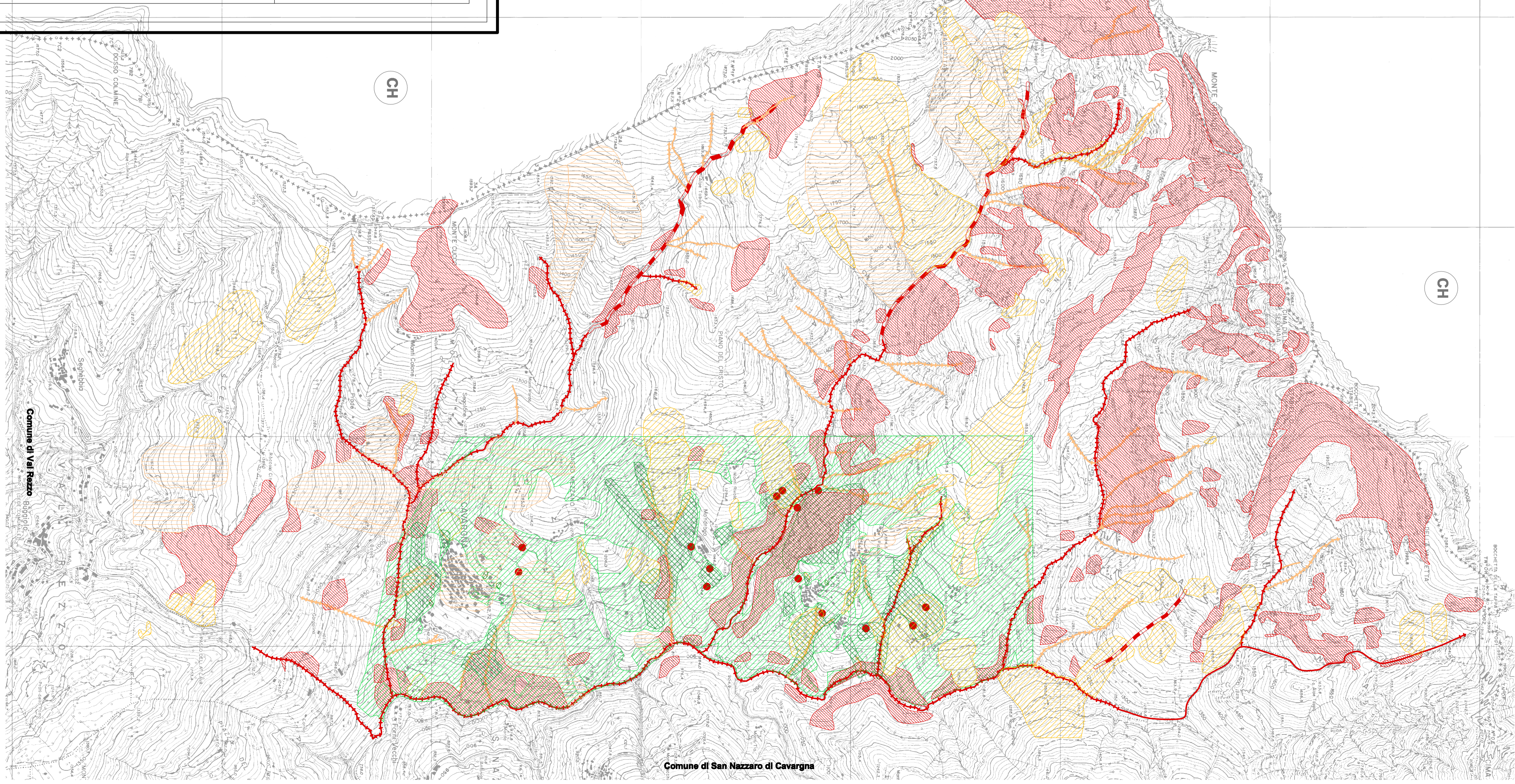


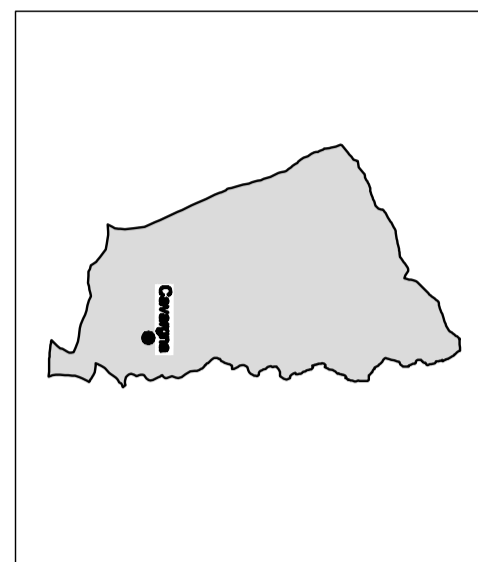
<b>FRANE</b>	
Area di frana attiva (Fa)	
Area di frana quiescente (Fq)	
Area di frana stabilizzata (Fs)	
Area di frana attiva non perimetrata (Fa)	
<b>ESONDAZIONI E DISSESTI MORFOLOGICI DI CARATTERE TORRENTIZIO</b>	
Area a pericolosità molto elevata non perimetrata (Ea)	
Area a pericolosità media o moderata non perimetrata (Em)	
<b>VALANGHE</b>	
Area a pericolosità molto elevata o elevata non perimetrata (Va)	
<b>ZONE A RISCHIO IDROGEOLOGICO MOLTO ELEVATO (PS 267)</b>	
ZONA 1	
ZONA 2	



**Studio Geologico Tecnico Leclasse**  
 Dott. Geol. Massimo Riva - Via Prevelli, 16 - Lecco - Tel 0341286095 Fax 0341361849 e-mail info@leclasse.it

**COMUNE DI CAVARGNA**  
**PROVINCIA DI COMO**

**STUDIO GEOLOGICO DI SUPPORTO DEL PIANO DI GOVERNO DEL TERRITORIO**  
 AI SENSI DELL' ART.57 della L. R.11 MARZO 2005 n. 12



oggetto:	scala:
Carta del dissesto con legenda uniformata PAI	1 : 10.000
data:	tavola n.:
15/03/2005 - 05/04/2005	I

Prodotto in scala: 1:10.000  
 1/10.000  
 1/10.000