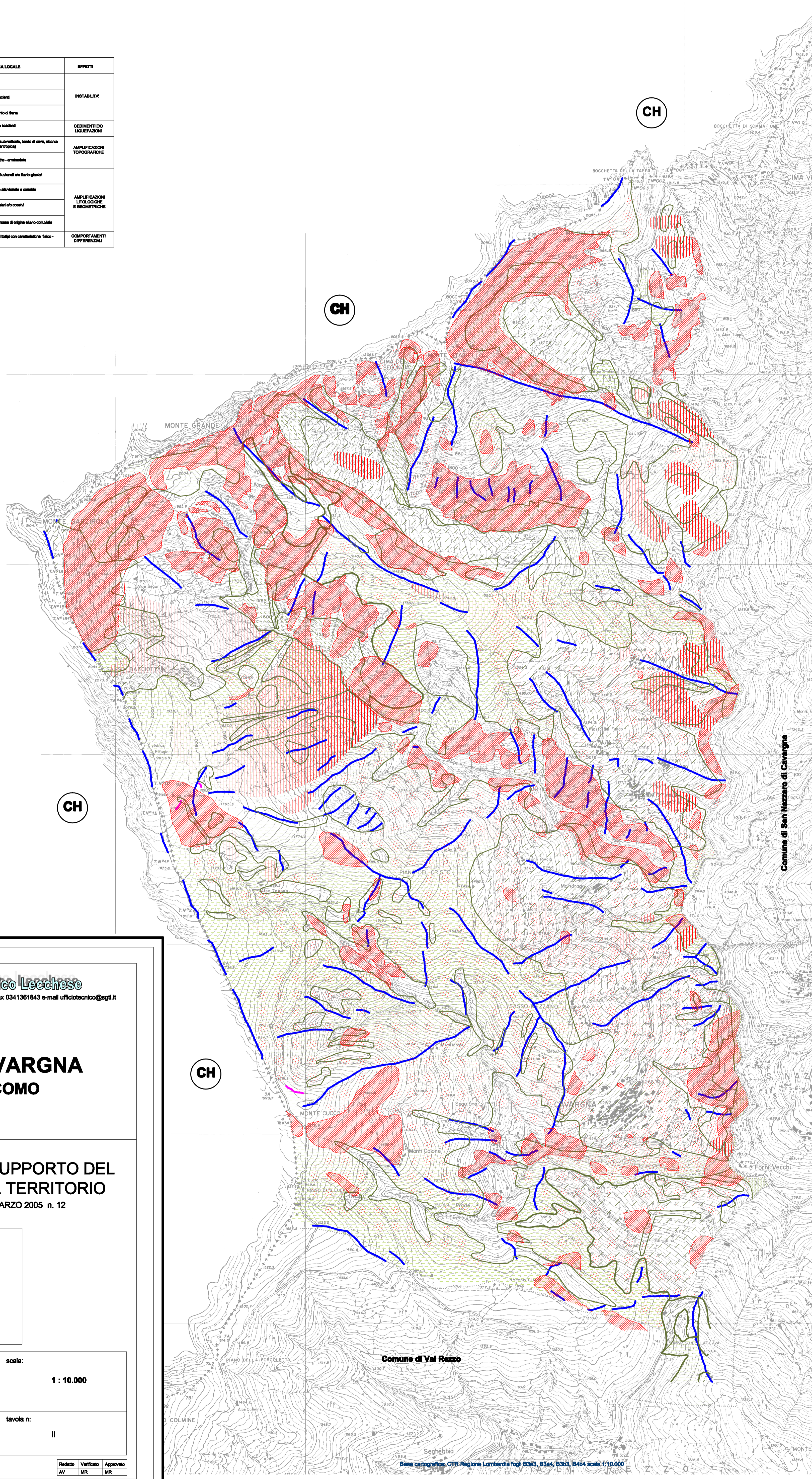
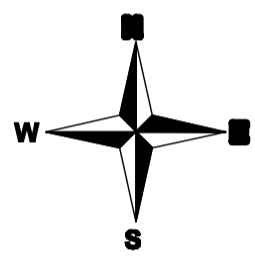


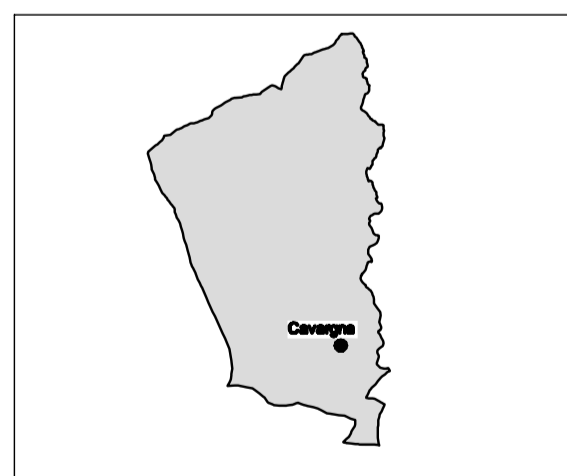
INIZIA	SCENARIO PERICOLOSITÀ SISMICA LOCALE	EFFETTI
Z1a	Zone caratterizzate da movimenti franosi attivi	INSTABILITÀ
Z1b	Zone caratterizzate da movimenti franosi occasionali	
Z1c	Zone paleontologicamente franose o separate a livello di terra	
Z2	Zone con terreni di fondazione particolarmente esposti	CEDEMENTI ED LACRIFAZIONE
Z3a	Zone di alta siltosità (in presenza di giacimenti di sabbia, torba, di limo, ecc.)	AMPLIFICAZIONE TOPOGRAFICA
Z3b	Zone di alta siltosità (in presenza di giacimenti di sabbia, torba, di limo, ecc.)	
Z4a	Zone di fondazione con presenza di depositi alluvionali ed altri depositi sabbiosi ed argillosi	AMPLIFICAZIONE TOPOGRAFICA E GEOMETRICA
Z4b	Zone paleontologiche di tipo di sabbia, torba, di limo, ecc.	
Z4c	Zone non sabbiose con presenza di depositi granulari ed argillosi	
Z4d	Zone con presenza di argille resinose e torbe ricche di origine alluvionale	COMPORTAMENTI DIFFERENZIALI
Z5	Zone di elevata sismicità sismica (in base ai dati di osservazione sismologica)	



**Studio Geologico Tecnico Leccese**  
 Dot. Geol. Massimo Riva - Via Previtali, 16 - Lecco - Tel 0341286095 Fax 0341381843 e-mail ufficiotecnico@egt.it

**COMUNE DI CAVARGNA  
 PROVINCIA DI COMO**

**STUDIO GEOLOGICO DI SUPPORTO DEL  
 PIANO DI GOVERNO DEL TERRITORIO**  
 AI SENSI DELL'ART.57 della L. R. 11 MARZO 2005 n. 12



oggetto:	scala:
Carta della pericolosità sismica locale	1 : 10.000
data:	lavoro n.:
versione gennaio 2009 - edizione febbraio 2013	II

Prodotto Verificato Approvato  
 AV MR MR